



Découvrez

..... LA

biodiversité

AVEC

Pink Lady®





LA BIODIVERSITÉ, QUÉSACO ?

La biodiversité désigne l'ensemble des êtres vivants ainsi que des écosystèmes dans lesquels ils vivent, les interactions des espèces entre elles et avec leurs milieux d'habitation.

La biodiversité, c'est donc la vie ! La vie sous toutes ses formes : notamment la faune et la flore. Elle nous est indispensable pour manger, boire, respirer ; elle régule aussi le climat.

Connaître et préserver la biodiversité

La faune et la flore, ce sont donc tous les êtres vivants végétaux ou animaux d'un lieu donné qui vivent et interagissent ensemble. **Un cercle vertueux** où par exemple les fleurs sont butinées par les insectes qui à leur tour nourrissent les oiseaux.

Les végétaux composent la flore. Dans les vergers par exemple, on trouve les pommiers, l'herbe, mais aussi des haies, des bois morts et des bandes fleuries qui les entourent. Ces lieux naturels sont des ressources de nourriture mais aussi des zones de refuge pour les insectes et les animaux. **Ils sont partout dans les vergers : c'est la faune.**

On y distingue les auxiliaires, des animaux et insectes qui se nourrissent des ravageurs, et ces derniers que l'on cherche à réguler car ils peuvent causer des dégâts sur les fruits.

De même qu'en forêt, on rencontre par exemple les coccinelles et les papillons mais aussi les oiseaux et les petits mammifères qui vont manger les vers ou les pucerons. De précieux alliés pour réguler naturellement le verger !

C'est pourquoi les producteurs ont à cœur de maintenir une biodiversité riche et saine pour protéger nos futures pommes.



Quiz

SAUREZ-VOUS RECONNAÎTRE CES ANIMAUX ?

Indispensables pour réguler le verger, ces animaux sont choyés. C'est pourquoi les producteurs mettent tout en œuvre pour leur fournir le gîte et le couvert !



2

"A la nuit tombée, je fouille les feuilles pour trouver nombre de vers et insectes ravageurs de pommes. Mon petit porte le nom le plus mignon qu'il existe !"



4

"En tant que prédateur de rongeurs, je chasse les mulots qui rongent les racines des pommiers"



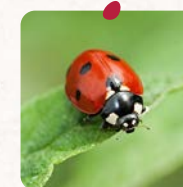
6

"Je dors le jour et sors uniquement la nuit, où je m'attelle à chasser les larves et insectes du verger."



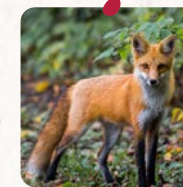
1

"Je suis capable d'avaler une centaine de pucerons par jour, ce qui fait de moi un allié précieux pour les pomiculteurs !"



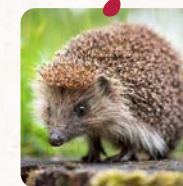
3

"Grand amateur de larves, de chenilles et de carpocapses (le papillon qui ravage les pommes), je trouve ma place dans les vergers, où l'on installe même des nichoirs spécialement pour moi !"



5

"Grâce à moi et ma pollinisation, les fleurs de pommiers peuvent se transformer en fruits !"





Nos amis les pollinisateurs

Parmi les insectes auxiliaires, il y en a qui sont primordiaux, c'est le cas des pollinisateurs, comme les abeilles !

Les pollinisateurs, notamment les abeilles mais aussi les bourdons, sont indispensables pour la culture de fruits et légumes. Dans les vergers, en butinant, ils vont féconder les fleurs de pommier et les transformer en fruits.

Une bonne pollinisation garantit des fruits en qualité et en quantité.



Préservons-les avec Bee Pink®

L'association Pink Lady® Europe a créé le programme Bee Pink® pour diffuser les bonnes pratiques dans l'objectif de préserver les pollinisateurs dans les vergers. Par exemple, la plantation de haies, la présence de friches et de points d'eau de qualité mais aussi la priorité aux méthodes de protection naturelles sont essentielles pour garantir leur bien-être toute l'année.

En partenariat avec des apiculteurs, des ruches peuvent également être introduites dans les vergers pour soutenir le travail des abeilles sauvages... et faire du bon miel !

Vous aussi vous pouvez attirer nos chers pollinisateurs en leur fabriquant un petit abri où nicher et en installant des plantes mellifères riches en pollen.



D.I.Y

Hôtel à abeilles sauvages



Ces petits abris sont utiles dès la fin de l'hiver pour procurer de nouveaux lieux de nidification aux abeilles sauvages.

Comment réaliser son propre hôtel à abeilles sauvages ?

MATÉRIEL NÉCESSAIRE



• Des tiges creuses et des tiges à moelles : ronces, rosier, framboisier, sureau, fusain, chardon, roseau (ou encore bambou et buddléia), d'un diamètre inférieur ou égal à 12 mm.



• Une boîte de conserve grand modèle.



• Une pelote de laine (de couleur vive de préférence).



• Une boule d'argile sèche ou de la boue



• Ruban adhésif.



• Ficelle..

Comme nos producteurs dans les vergers, fixez bien fermement ce gîte dans un endroit ensoleillé, à l'abri (pas directement à côté d'un volet ou d'une fenêtre), à proximité de l'herbe et/ou des fleurs mais en évitant tout contact avec la terre. Des abeilles sauvages devraient rapidement y élire domicile !

ÉTAPES



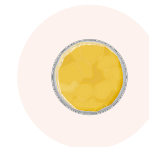
1 Nettoyer la boîte de conserve.



2 Si nécessaire, couper les tiges pour qu'elles soient de la même taille. Les réunir et les attacher avec le ruban adhésif aux extrémités.



3 Recouvrir la boîte de conserve en l'entourant de fil de laine, sur une épaisseur d'au moins 5mm.



4 Placer l'argile ou la boue au fond de la boîte de conserve.



5 Placer dans le fond de la conserve autant de tiges que possible, en les enfonçant dans l'argile.



6 Entourer les extrémités de la conserve de 2 bouts de ficelle et les relier avec une autre ficelle.

Calendrier

DES FLEURS MELLIFÈRES

Pour préserver la biodiversité près de chez vous, rien de plus simple ! Il est possible d'installer des plantes mellifères dans son jardin ou sur son balcon : en plus de fleurir votre extérieur, elles produisent de bonnes quantités de nectar et de pollen de qualité, accessible par les abeilles.

Aster

DATE DE PLANTATION :
Février à avril

PÉRIODE DE FLORAISON :
Septembre à octobre



Ail d'ornement

DATE DE PLANTATION :
Mars à octobre

PÉRIODE DE FLORAISON :
Juillet à août

Bourrache

DATE DE SEMIS :
Avril à juin

PÉRIODE DE FLORAISON :
Juillet à octobre



Echinacea

DATE DE PLANTATION :
Mars/Avril à septembre

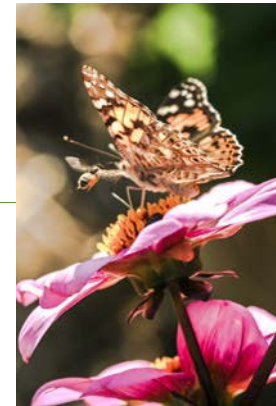
PÉRIODE DE FLORAISON :
Juillet à septembre



Dahlia

DATE DE PLANTATION :
Avril à mai

PÉRIODE DE FLORAISON :
Juin jusqu'aux gélées



Lavande

DATE DE PLANTATION :
Mars à octobre

PÉRIODE DE FLORAISON :
Juillet à septembre



Carotte sauvage

DATE DE SEMIS :
Mars à mai

PÉRIODE DE FLORAISON :
Juillet à septembre



Anthemis

DATE DE PLANTATION :
Février à avril

PÉRIODE DE FLORAISON :
Juillet à septembre



Fenouil sauvage

DATE DE SEMIS :
Avril à juin

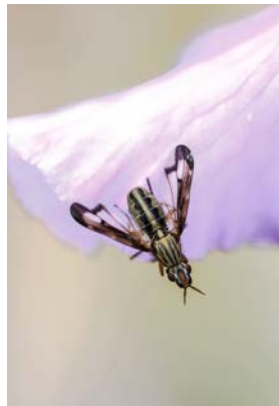
PÉRIODE DE FLORAISON :
Juillet à septembre



Cosmos

DATE DE SEMIS :
Mars à mai

PÉRIODE DE FLORAISON :
Juin à octobre



LE SAVIEZ-VOUS ?



QUELLE EST LA DIFFÉRENCE ENTRE SEMER ET PLANTER ?

La signification n'est pas la même !

On sème des graines mais on plante des fleurs, des oignons, des pois. Semer désigne le fait de répandre de petites graines sur la terre ou dans des sillons de faible profondeur que l'on recouvrira de terre. On plante à la main des noyaux, des tubercules et certaines graines. En revanche on sème de la laitue, du persil ou des radis.

Pink Lady®



© Magali Ancenay

Pour en savoir plus sur nos vergers

pomme-pinklady.com



[pinkladyeurope](https://www.facebook.com/pinkladyeurope)



[@pinkladyfrance](https://www.instagram.com/pinkladyfrance)